

DIRECCIÓN DE ORGANIZACIÓN

SIMBOLOGÍA

ESTRUCTURA GEOELECTORAL Y CLAVES

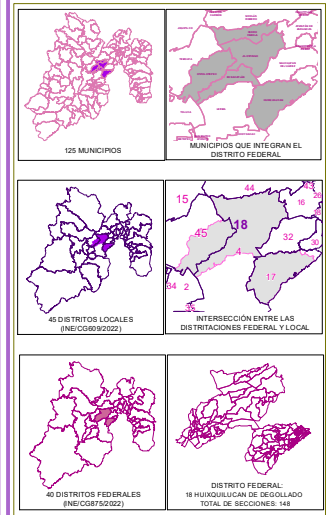
- Límite estatal MÉXICO
- Distrito Electoral Federal 40 SAN
- Límite municipal TOLUCA
- Sección electoral 6748
- Cabecera municipal



Edición cartográfica del mes de enero de 2024, con corte de información cartográfica al 10 de noviembre de 2023. Registro Federal de Electores, INE.

Proyección: UTM Zona 14
Datum: WGS84

LOCALIZACIÓN





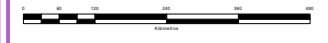
DIRECCIÓN DE ORGANIZACIÓN

SIMBOLOGÍA

ESTRUCTURA GEOELECTORAL Y CLAVES

- Limites estatales, Distrito Electoral Federal, Limites municipal, Sección electoral, Cabecera municipal, Localidad, Colonia

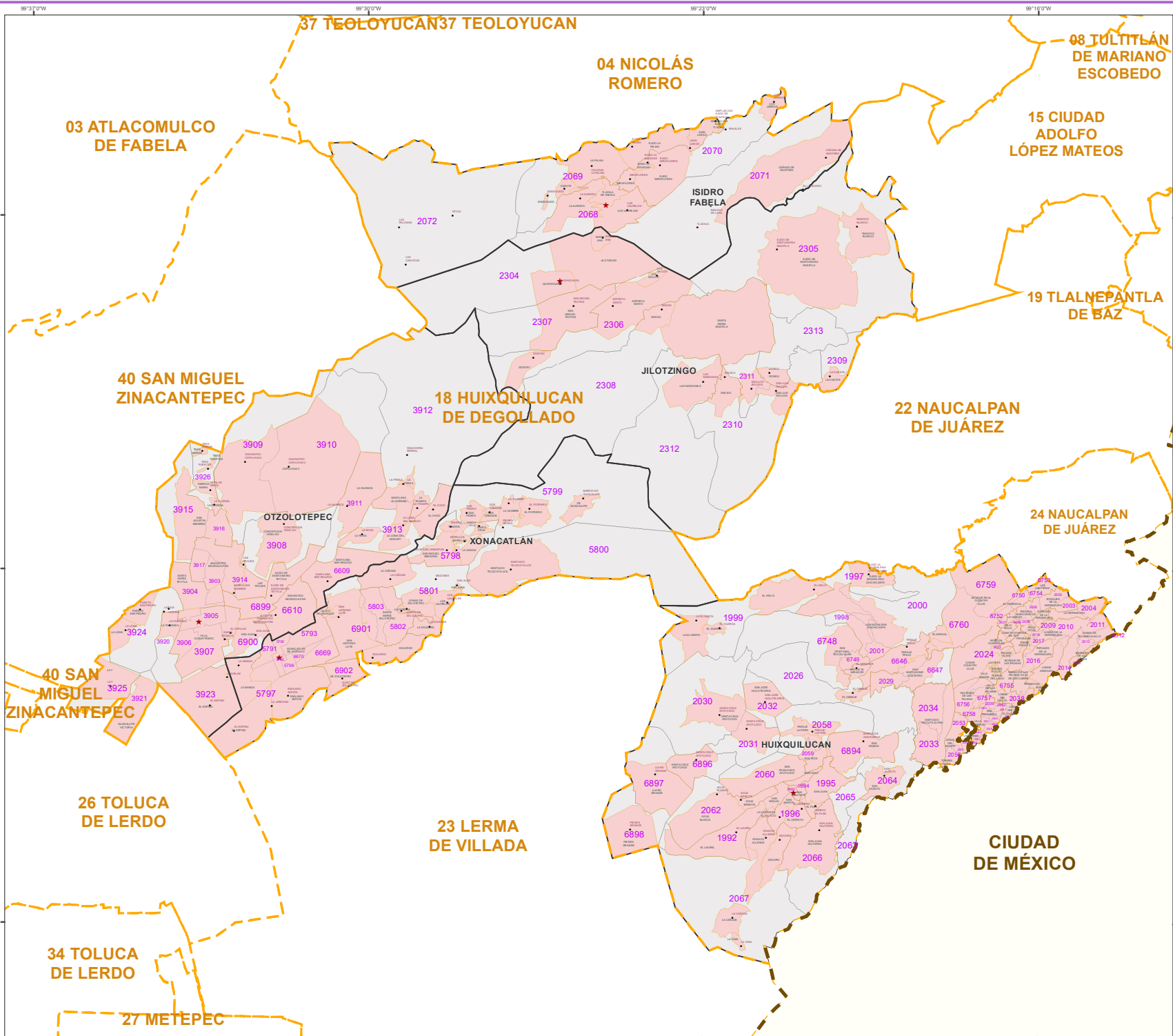
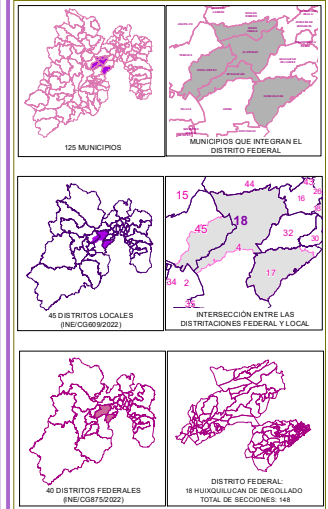
ESCALA GRÁFICA

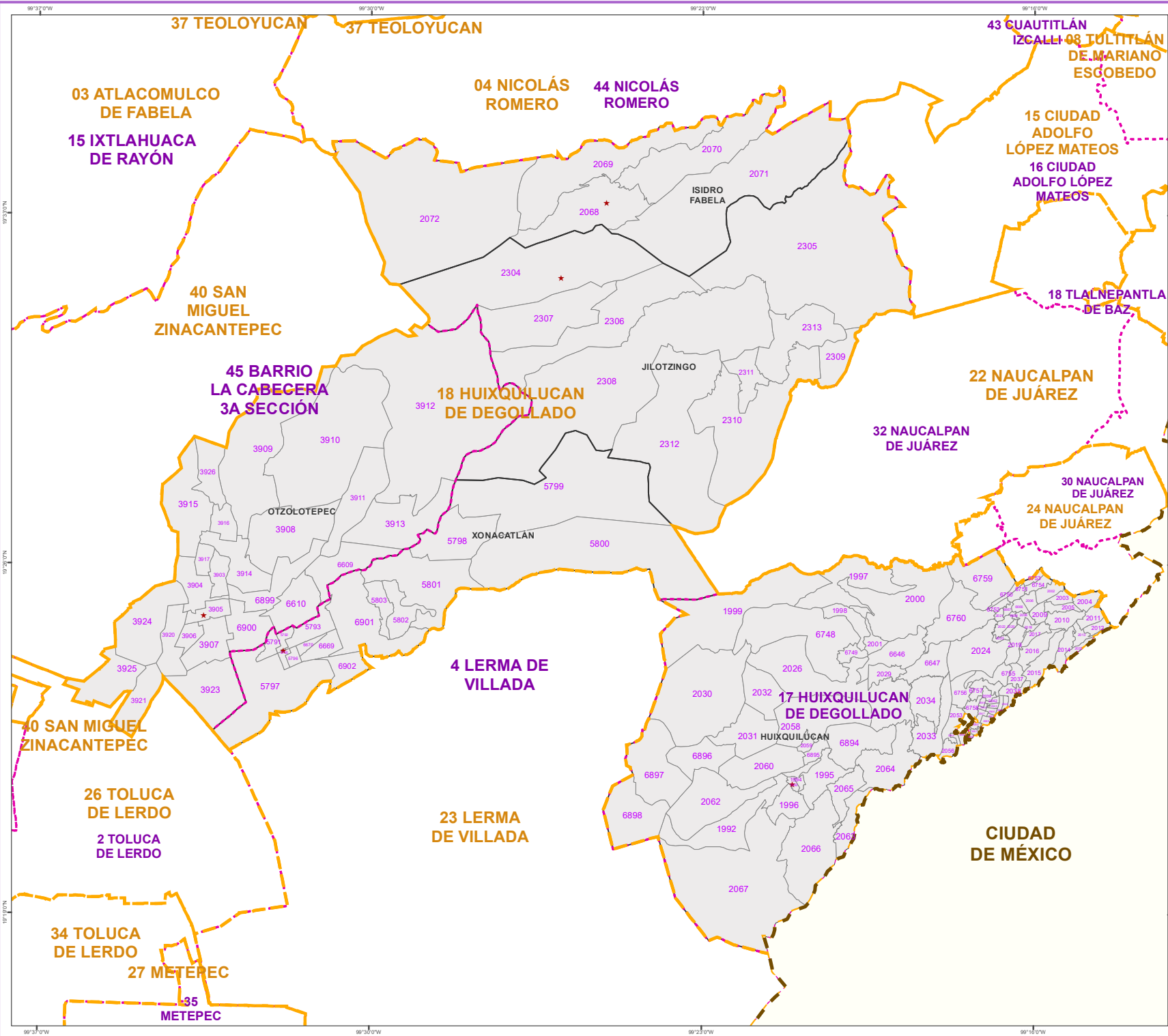


Edición cartográfica del mes de enero de 2024, con corte de información cartográfica al 10 de noviembre de 2023. Registro Federal de Electores, INE.

Proyección: UTM Zona 14 Datum: WGS84

LOCALIZACIÓN





DIRECCIÓN DE ORGANIZACIÓN

SIMBOLOGÍA

ESTRUCTURA GEOELECTORAL Y CLAVES

- Límite estatal MÉXICO
- Distrito Electoral Federal 40 SAN
- Distrito Electoral Local 45 BARR
- Límite municipal TOLUCA
- Sección electoral 6575
- Cabecera municipal



Edición cartográfica del mes de enero de 2024,
con corte de información cartográfica al 10 de noviembre de 2023.
Registro Federal de Electores, INE.

Proyección: UTM Zona 14
Datum: WGS84

LOCALIZACIÓN

